

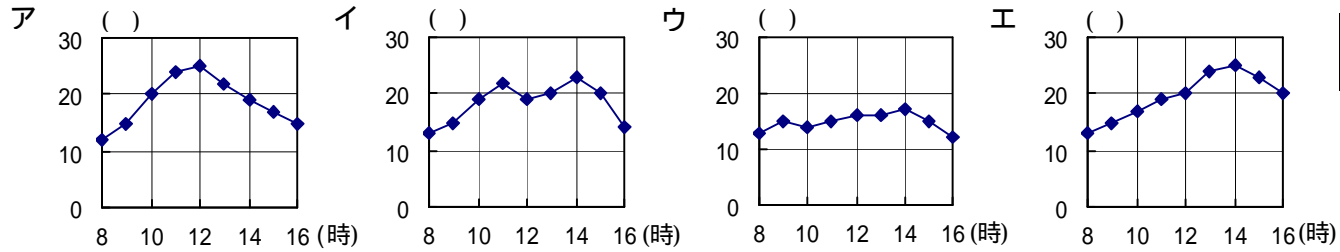
1 次の問いに答えなさい。

問1 トノサマガエルは、冬をどのように過ごしますか。ア～エの記号で答えなさい。

ア．たまごで過ごす。 イ．水の中で過ごす。 ウ．かれ葉の下で過ごす。 エ．土の中で過ごす。

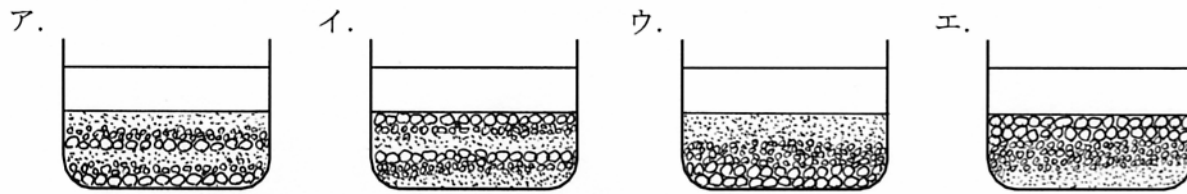
問1	
----	--

問2 5月の晴れた日に、金光学園で一日の気温の変化を調べました。この日の気温の変化を表したグラフはどれですか。ア～エの記号で答えなさい。



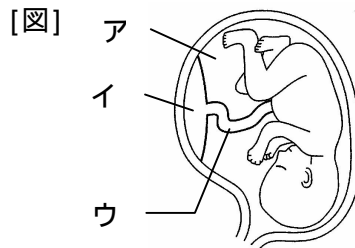
問2	
----	--

問3 小石、砂、ねん土がまざった土に水を加えたものを2つ用意しました。まず1つ目をよくまぜてから、水を入れた水そうに流しこみました。水そうの水のにごりがなくなってから、その上に2つ目をよくまぜて同じように流しこみました。再び水のにごりがなくなったとき、どのように見えますか。ア～エの記号で答えなさい。



問3	
----	--

問4 右の図は子宮の中の赤ちゃんのようすです。たいばんはどれですか。ア～ウの記号で答えなさい。



問4	
----	--

問5 右の表は100mの水にとける3種類の物質の量を温度ごとに調べた結果です。食塩はどれですか。ア～ウの記号で答えなさい。

[表] 100mの水にとける物質の量( )

	0	20	40	60	80
ア	5.7	11.4	23.8	57.3	320.9
イ	2.8	4.9	8.9	14.9	23.6
ウ	35.7	35.8	36.3	37.1	38.0

問6 次の実験で、酸素が発生するのはどれですか。ア～エの記号で答えなさい。

ア．うすい塩酸にアルミニウムはくを入れる。 イ．スチールウールを燃やす。  
 ウ．二酸化マンガンにうすい過酸化水素水を注ぐ。 エ．ロウソクを燃やす。

問5	
----	--

問7 次の文の [ ] にあてはまることばを答えなさい。

- (1) アゲハチョウは、「たまご [ ] [ ] 成虫」の順で成長する。
- (2) 石油や石炭などを燃やしたときに出る気体が雨にとけたものを [ ] という。この雨によって、水の性質が変化して魚が住みにくくなった川には、水にとけると [ ] 性の性質を示す石灰をまいているところがある。

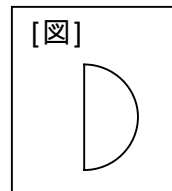
問6	
----	--

問7		

2 家の庭で半月と満月を観察しました。観察した半月が真南にきたときに、下の図のように見えました。次の問いに答えなさい。

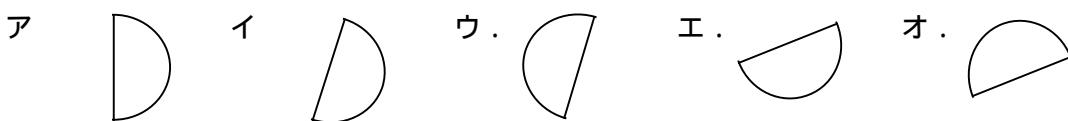
問1 この半月が真南に見えるのはいつごろですか。ア～ウの記号で答えなさい。

ア．夕方 イ．真夜中 ウ．明け方



問1	
----	--

問2 この半月がしずむとき、どのように見えますか。ア～オの記号で答えなさい。



問2	
----	--

問3	
----	--

問3 満月を観察できるのは、この半月を観察した日から何日後ですか。ア～エの記号で答えなさい。

ア．6～8日後 イ．11～13日後 ウ．15～17日後 エ．20～22日後

問4	
----	--

問4 太陽がしずむとき、満月はどの方向に見えますか。ア～エの記号で答えなさい。

ア．北 イ．東 ウ．南 エ．西

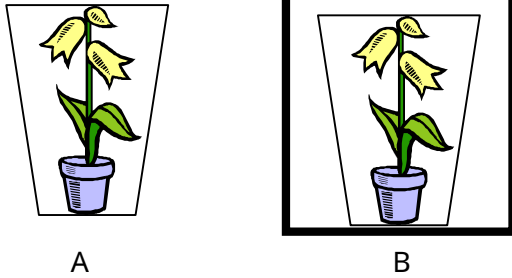
問5	
----	--

問5 午後3時ごろに見える月はどれですか。ア～エの記号で答えなさい。ただし、天気がよく、雲がなかったものとします。

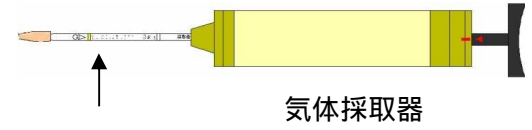
ア．この半月だけが見える。 イ．満月だけが見える。 ウ．この半月も満月も見える。 エ．この半月も満月も見えない。

3 図1のA, Bのように, 息をふきこんだとうめいなふくろの中に植物を入れました。Aには光を当て, Bには光が当たらないように箱に入れて, 実験をしました。下の問いに答えなさい。

[図1]



[図2]



問1 ふくろの中の酸素と二酸化炭素の割合を調べるために, 図2の道具を使いました。矢印の部分の名前を答えなさい。

問2 8時間後, Aの中の酸素と二酸化炭素の割合を調べました。最初と比べてそれぞれどうなりますか。ア~ウの記号で答えなさい。

ア. 増える      イ. 減る      ウ. 変わらない

問3 8時間後, Aのふくろの内側がくもっていました。何がでてきたことがわかりますか。

問4 8時間後, Bの中の酸素と二酸化炭素の割合を調べると, 最初と比べて酸素の量は減り, 二酸化炭素の量は増えていました。そのようになった理由を書きなさい。

問1	
問2	酸素
	二酸化炭素
問3	

問4	
----	--

問5 8時間後, A, Bの植物の葉を1枚取り出して, ヨウ素液で調べました。

ヨウ素液につけると, 青むらさき色に変わるのはいずれですか。ア~ウの記号で答えなさい。

ア. Aの葉      イ. Bの葉      ウ. A, B両方の葉

葉が青むらさき色に変わったことから, 何ができていることがわかりますか。

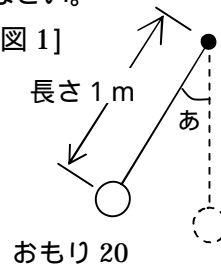
問6 8時間後, Bの植物を箱からとり出し, じゅうぶんに光を当ててから葉を1枚取り出してヨウ素液につけるとどうなりますか。

問5	
問6	

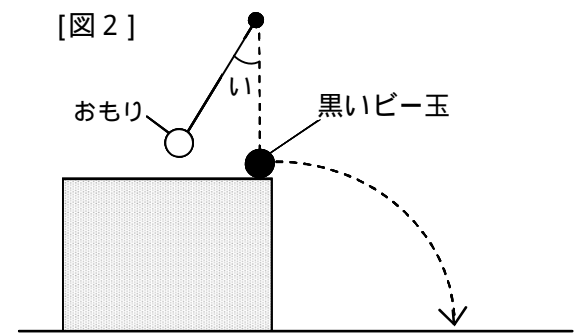
4 ふりこを使って実験1と実験2をしました。下の問いに答えなさい。

実験1: 図1のようなふりこを, あ の角度が30度の位置で放して, 10往復する時間をはかりました。結果は, 下の表のようになりました。

[図1]



[図2]



10往復する時間(秒)				1往復する時間(秒)
1回目	2回目	3回目	3回の平均	
21.3	20.8	21.5	A	B

実験2: 図2のように, 台の上に置いた黒いビー玉にふりこのおもりを当て, 黒いビー玉が飛びきりを調べました。

問1	A	秒	B	秒
----	---	---	---	---

問1 実験1の表のA, Bは, それぞれ何秒ですか。

問2 実験1の条件を次の ~ のように1つだけ変えて, 同じように実験しました。

1往復する時間はそれぞれどうなりますか。下のア~ウの記号で答えなさい。

あ の角度を60度に変える。      ふりこの長さを2 mに変える。      おもりの重さを10 gに変える。

ア. 長くなる      イ. 短くなる      ウ. 変わらない

問3 実験2で, おもりの重さといの角度を次のようにしたとき, 黒いビー玉が最も遠くまで飛ぶのはどれですか。ア~エの記号で答えなさい。

ア. 重さが20 g, いの角度が30度      イ. 重さが20 g, いの角度が60度

ウ. 重さが10 g, いの角度が30度      エ. 重さが10 g, いの角度が60度

問2	
問3	